

### Stavební blog - I. část

**Publikováno:** Friday, 15.09. 2017 - 19:10:00

**Téma:** Informace



Před téměř třemi lety se na podlaze v sále objevily hrnce a kbelíky, které chytaly vodu protékající střechou velkého sálu. Jako první řešení se jevílo pouze provedení nové konstrukce ploché střechy, tedy výměny hydroizolace a doplnění tepelné izolace. Po řadě stavebních průzkumů celého objektu a výsledkům diagnostiky stropu nad sálem (provedenou specialisty z VUT v Brně), jsme na stavebním výrobu došli k závěru, že rekonstrukci je potřeba pojmout komplexně.

Výsledky diagnostiky stropní konstrukce jasně říkaly, že beton již nechrání ocelovou výztuž a ta koroduje uvnitř betonového stropu. Navíc strop jako celek byl již v tak špatném stavu, že jeho oprava nebyla možná. Dále objekt trápila nefunkční hydroizolace spodní stavby, stěny v přízemí a sále byly vlhké, objevovaly se zde plísně a ve vzduchu byla cítit vlhkost. Venkovní kanalizace na dvorku a v průjezdu byla popraskaná, zatékalo pod objekt a také vnitřní kanalizace byla ještě původní, kameninová, na řadě míst porušená nebo částečně měněná. Elektroinstalace byla taktéž zastaralá a s takovýmto výčtem problémů bychom mohli ještě pokračovat...



Vyřešení všech těchto problémů stojí nemalé finanční prostředky. Jsme rádi a Bohu vděční, že během posledních let jsme došetřili potřebnou částku a spolu s MSS jsme mohli začít rekonstrukci, i když na všechno peníze nezbyly. Např. provedení nové fasády sálu se zateplením a opravu dlažby na dvorku musíme odložit. Je to ale taková práce, kterou lze provádět již za provozu.



V této chvíli je již část výše zmíněných problémů odstraněna. Jsou dokončeny sanační práce, celé přízemí, včetně sálu, je podřezáno a zainjektováno, zdivo nyní postupně vysychá. Kanalizace, jak ve dvoře, tak v objektu, se právě vyměňuje. Probíhají práce i na elektroinstalaci a dalších stavebních úpravách. V nejbližších dnech započne postupné rozebírání stávající stropní konstrukce, zatímco nové stropní panely se již vyrábějí.



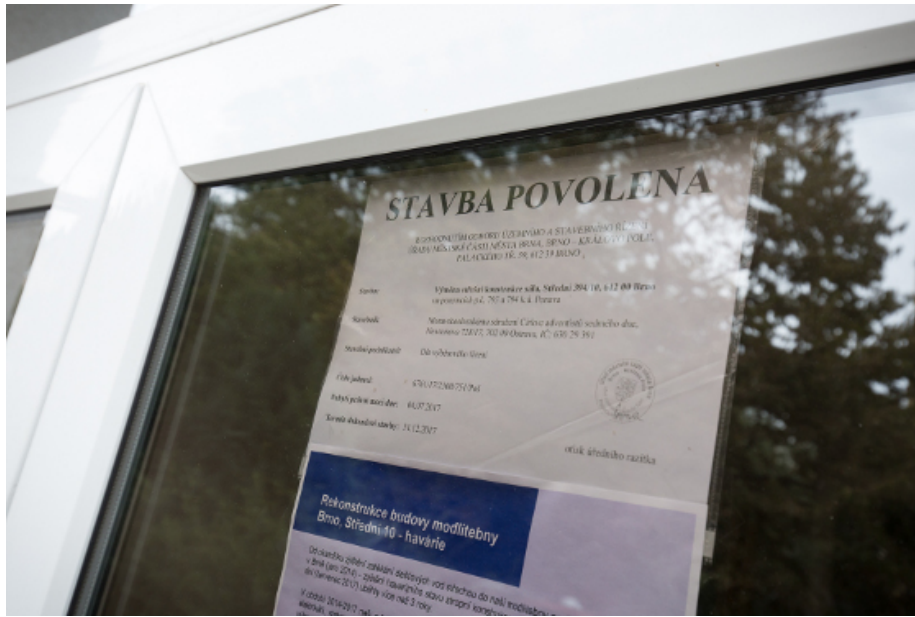
Taktéž probíhají přípravy výrobní dokumentace kazatelny, která bude opět novou dominantou celého sálu, dále dokumentace pro výrobu nového dřevěného obkladu, který bude ve stejném rozsahu, jako ten původní, ale bude mít i akustickou funkci. Koordinujeme umístění všech rozvodů pro techniku tak, aby byly přístupné a lehce měnitelné v průběhu času, aniž by se musely provádět nějaké stavební úpravy. Probíhá vzorkování materiálů, barevných úprav a řešení mnoha drobností, které ke stavbě patří.

Doufáme, že stavba poběží bez větších problémů a potkáme se brzy na novém prahu nových dveří v novém sále...

*Za stavební výbor CASD Brno Střední,  
Petr Bielesch a Petr Mikulka*

---

**DALŠÍ FOTOGRAFIE Z PROHLÍDKY**  
**13. 9. 2017**





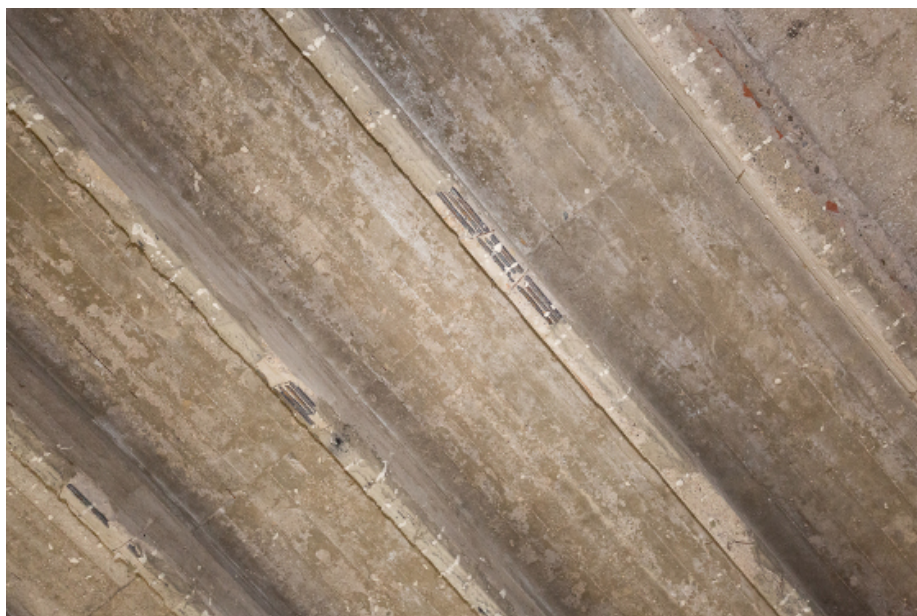
















Tento článek si můžete přečíst na webu CASD Brno - sbor "Střední"  
<http://brno-stredni.casd.cz>

Tento článek najdete na adrese:  
<http://brno-stredni.casd.cz/modules.php?name=News&file=article&sid=1730>